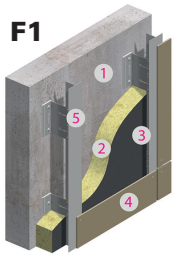




Vertikale Befestigung mit System F1

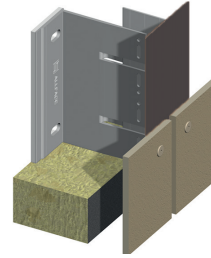
Die Wandkonsole F1 wird für eine vertikale Befestigung auf massiven Wänden eingesetzt.

System F1



Aufbau der vorgehängten hinterlüfteten Fassade (VHF)

1. Untergrund
2. Dämmstoff
3. Hinterlüftungsspalt
4. Fassadenplatte
5. Unterkonstruktion



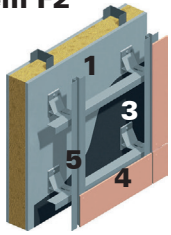
	Beschreibung	Format
	T-Profil Vertikalsysteme werden zur Montage auf massiven Wänden eingesetzt. Das Primärtragprofil wird vertikal auf einen F1 montiert. Schwarz beschichtet - Länge 6 m am Lager	120 x 60 x 2,0 mm
	Wandkonsole F1 - 1. Variante Ausladung 170 mm für Dämmung von 140 - 180 mm am Lager	Ausladung 170 mm
	Wandkonsole F1 - 2. Variante Ausladung 115 mm für Dämmung von 80 - 140 mm am Lager	Ausladung 115 mm
	Wandkonsole F1+ - 1. Variante Ausladung 170 mm für Dämmung von 140 - 180 mm Der F1+ wird vorwiegend als Festpunkt eingesetzt – Hohertragfähigkeit durch Bauhöhe 175 mm und 2 Wandbefestigungen. am Lager	Ausladung 170 mm
	Wandkonsole F1+ - 2. Variante Ausladung 115 mm für Dämmung von 80 - 140 mm Der F1+ wird vorwiegend als Festpunkt eingesetzt – Hohertragfähigkeit durch Bauhöhe 175 mm und 2 Wandbefestigungen. am Lager	Ausladung 115 mm
	Element zur thermischen Trennung Isolator passend zur Wandkonsole F1 (PVC) Isolator passend zur Wandkonsole F1+ (PVC) Um Wärmebrücken zu vermeiden, wird zwischen der Wandkonsole und Außenwand ein thermisches Trennelement eingebaut am Lager	65 x 90 x 5 mm 65 x 175 x 5 mm
	a) Hutprofil schwarz - Länge 6 m b) L-Profil schwarz - Länge 6 m c) Z-Profil schwarz - Länge 6 m am Lager	114 x 30 x 1,8 mm 40 x 60 x 2 mm 45 x 30 x 1,8 mm
außerdem:	Rahmendübel verzinkter 6Kant-Kopf - Kartoninhalt 100 Stück Bohrschraube 6Kant-Kopf - Klemmdicke 11 mm - Kartoninhalt 1000 Stück am Lager	10 x 100 mm 4,8 x 19 mm
	Abschluss-/Einfassprofil (U-Profil) Das Anschluss- und Einfassprofil, Aluminium, bietet die Möglichkeit, Fassadenplatten ideal an verschiedene Positionen wie z. B. Fenster- und Türleibungen zu befestigen. Geeignet für Fassadenbekleidung bis 8,5 mm. am Lager	Länge 300 cm
	Fugenprofil - H Das Fugen- bzw. h-Profil, Aluminium eloxiert, schließt und optisch die horizontale Fuge in der Fassade. Es darf nur horizontal eingesetzt werden. Geeignet für Fassadenbekleidung bis 8,8 mm. am Lager	Länge 250 cm
	Eckprofil Das Kantenprofil, Aluminium, für Außenecken dient der optimalen Fassadengestaltung. Geeignet für Fassadenbekleidung bis 12,8 mm. am Lager	Länge 300 cm



Horizontale Befestigung mit System F2

Für eine horizontale Befestigung vorwiegend auf Ständerkonstruktionen wird die Wandkonsole F2 eingesetzt.

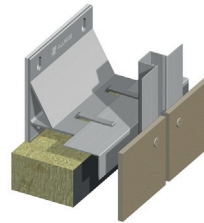
System F2



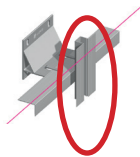
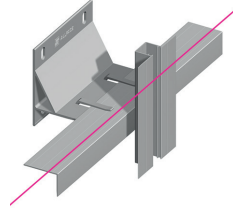
Aufbau der vorgehängten hinterlüfteten Fassade (VHF)

1. Untergrund
2. Dämmstoff
3. Hinterlüftungsspalt
4. Fassadeplatte
5. Unterkonstruktion

Beschreibung

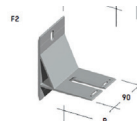


Beschreibung

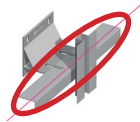


Hut-Profil

122/25mm Länge 6,00 m
in silber oder schwarz erhältlich



Wandkonsole F2
Ausladung 35 - 290 mm

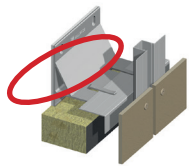


L-Profil

35/35mm Länge 6,00 m



Wandkonsole F2
Ausladung 35 - 290 mm

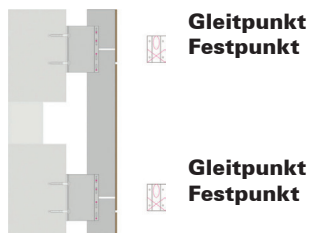
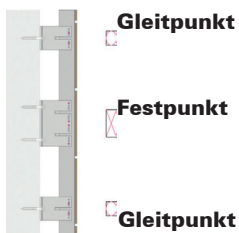


Element zur thermischen Trennung

Isolator passend zur Wandkonsole F1
(PVC)
90 x 135 x 5 mm

Thermische Längenänderung

Bei der Montage von Vertikal- oder Horizontalsystemen ist die temperaturbedingte Längenänderung der Tragprofile zu beachten. Aus diesem Grund ermöglichen die Langlöcher der Wandkonsolen die thermische Dehnung des Profils. Die Länge des Tragprofils wird durch die Geschoßhöhe oder die Plattenteilung bestimmt.



Festpunkt

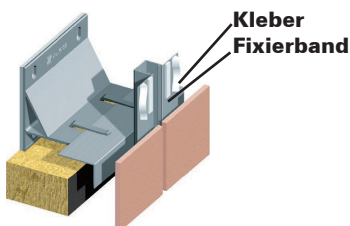
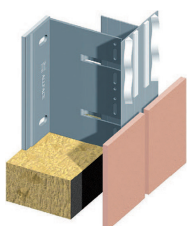
Der Festpunkt leitet Eigen- und Windlasten in die tragende Wand ein. Die Verbindung zwischen Wandkonsole und Profil wird daher unverschiebbar in Rundlöchern ausgeführt.

Gleitpunkt

Die Verbindung zwischen Gleitpunkt und Profil erfolgt dagegen als Schiebeverbindung in Langlöchern. Dadurch wird das Profil in seiner Längenänderung nicht behindert - es entstehen keine Zwängungen. Im Gleitpunkt werden ausschließlich Windlasten auf den Verankerungsgrund übertragen.

Verdeckte Befestigung mit Klebesystem

Eine kostengünstige Montageart ist das Kleben von Fassadenplatten. Die Platten werden mit dem dauerelastischen Klebstoff, dem doppelseitig klebenden Montageband zur Fixierung der Platten auf den entsprechend vorbehandelten Tragprofilen montiert.



Fundermax empfiehlt :

Fassadenkleber Innotec Adheseal Project und Fixierband Project - mit Zulassung!

